

# Kikkertundersøgelse af galdeveje og bugspytkirtel (ERCP)

Du skal have lavet en kikkertundersøgelse af dine galdeveje og din bugspytkirtel. Undersøgelsen kaldes også ERCP (Endoskopisk Retograd Cholangio Pancreaticografi).

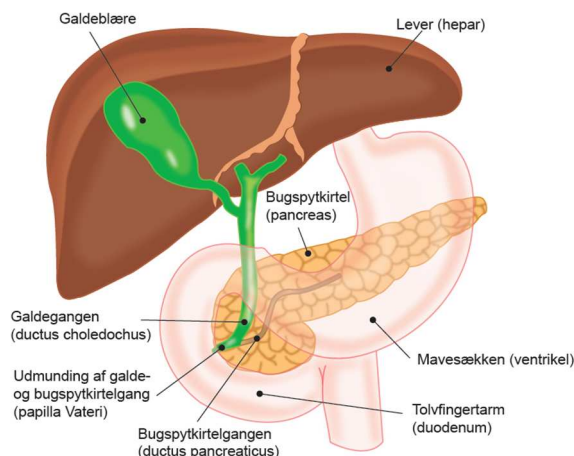
## SÅDAN FOREGÅR UNDERSØGELSEN

Du ligger på maven under hele undersøgelsen.

Undersøgelsen foregår i fuld bedøvelse eller i en dyb rus.

Vi fører en lang mavekikkert ind i din mund gennem spiserøret til mavesækken og ud i tolvfingertarmen. Her munder dine galdeveje og bugspytkirtelgangen ud (se det grønne område på tegningen). For at beskytte dine tænder får du en rørformet tandbeskytter mellem tænderne, som kikkerten føres ind igennem.

Vi sprøjter et kontraststof ind i galdegangen via et lille kateter, så vi kan tage røntgenbilleder af galdeveje og eventuelt bugspytkirtelgangen.



Undervejs i undersøgelsen puster vi luft i din mave, så vi kan få et bedre overblik over området (luften kan spænde i maven og føles let ubehagelig).

Vi fjerner eventuelle mindre sten fra galdevejen. Vi tager også vævs- og celleprøver, hvis lægen vurderer, det er nødvendigt.

Hvis din galdevej er forsnævret, kan vi behandle det med en stent eller en ballonudvidelse.

Undersøgelsen varer ½-1 time.

## SÅDAN FORBEREDER DU DIG

### Mød fastende til undersøgelsen

Du skal faste inden undersøgelsen, så din mavesæk er helt tom. Møder du ikke fastende, kan vi være nødt til at aflyse din aftale. Du skal derfor følge disse retningslinjer.

- Du må ikke spise og drikke fra 6 timer inden undersøgelsen. Du må heller ikke spise pastiller, bolsjer og tyggegummi.

### Tag din morgenmedicin

Tag din sædvanlige morgenmedicin med lidt vand om morgenen inden undersøgelsen.

### Vær opmærksom på

- Tager du blodfortyndende medicin, skal du følge de anvisninger, du fik ved planlægning af operationen.
- Hvis du er i behandling med Plavix® (clopidogrel), fordi du har fået opereret en stent ind i dit hjerteskranspulsårer inden for de seneste 12 måneder, skal du kontakte afdelingens sekretær på telefon 97 64 05 70 eller 97 64 05 71.
- Hvis du er i behandling med Plavix® (clopidogrel) af en anden årsag, skal du holde pause med medicinen 5 dage inden undersøgelsen.
- Hvis du er gravid, skal du fortælle os det, da vi bruger røntgenstråler ved undersøgelsen og derfor skal tage særlige forholdsregler.



## EFTER UNDERSØGELSEN

Hvis du har været fuldt bedøvet, bliver du kørt til opvågningsstuen, hvor du bliver observeret, indtil du er vågen efter bedøvelsen. Herefter bliver du kørt tilbage til sengestuen.

Hvis undersøgelsen er foregået i dyb rus, bliver du kørt tilbage til sengestuen umiddelbart efter undersøgelsen.

### Vent med at spise og drikke

Du må ikke spise og drikke i 1 time efter undersøgelsen.

### Hvil dig

Da du har fået smertestillende og beroligende medicin, kan du have behov for at hvile dig et par timer, inden du tager hjem.

Oftentimes kan der være behov for, at du bliver indlagt et døgn efter undersøgelsen.

### Aftal at blive hentet af en pårørende

Sørg for at have en pårørende til at ledsage dig eller køre dig hjem.

### Svar på undersøgelsen

Du får svar på undersøgelsen, inden du tager hjem.

### Forvent ømhed

Du kan opleve ømhed i halsen det første døgn efter undersøgelsen.

### Kør ikke bil og drik ikke alkohol

Du må ikke køre bil, betjene farlige maskiner eller drikke alkohol det første døgn efter undersøgelsen.

## MULIGE KOMPLIKATIONER

ERCP er en meget sikker undersøgelse.

I op til 5 % af undersøgelserne kan der opstå irritation eller betændelse i bugspytkirtlen, hvilket kan give mavesmerter i få dage.

I meget sjældne tilfælde (mindre end 1 per 1000 undersøgelser) forekommer:

- bivirkninger af den beroligende medicin
- blødning eller hul i de undersøgte organer
- tandskader.

### Søg læge ved mistanke om komplikationer

Du skal kontakte din egen læge eller Lægevagten, hvis du oplever:

- mavesmerter
- feber
- tiltagende gulsot.

## KONTAKT OG MERE VIDEN

Har du spørgsmål, er du velkommen til at kontakte os.



### Kontakt

#### Ambulatorium for Kirurgi, Hjørring

Tlf. 97 64 05 70 / 97 64 05 71

Vi træffes bedst:

Mandag – fredag 10.00 – 14.00

#### Sengeafsnit 106A

Tlf. 97 64 29 95

Vi træffes bedst:

Alle dage 8.00 – 14.30